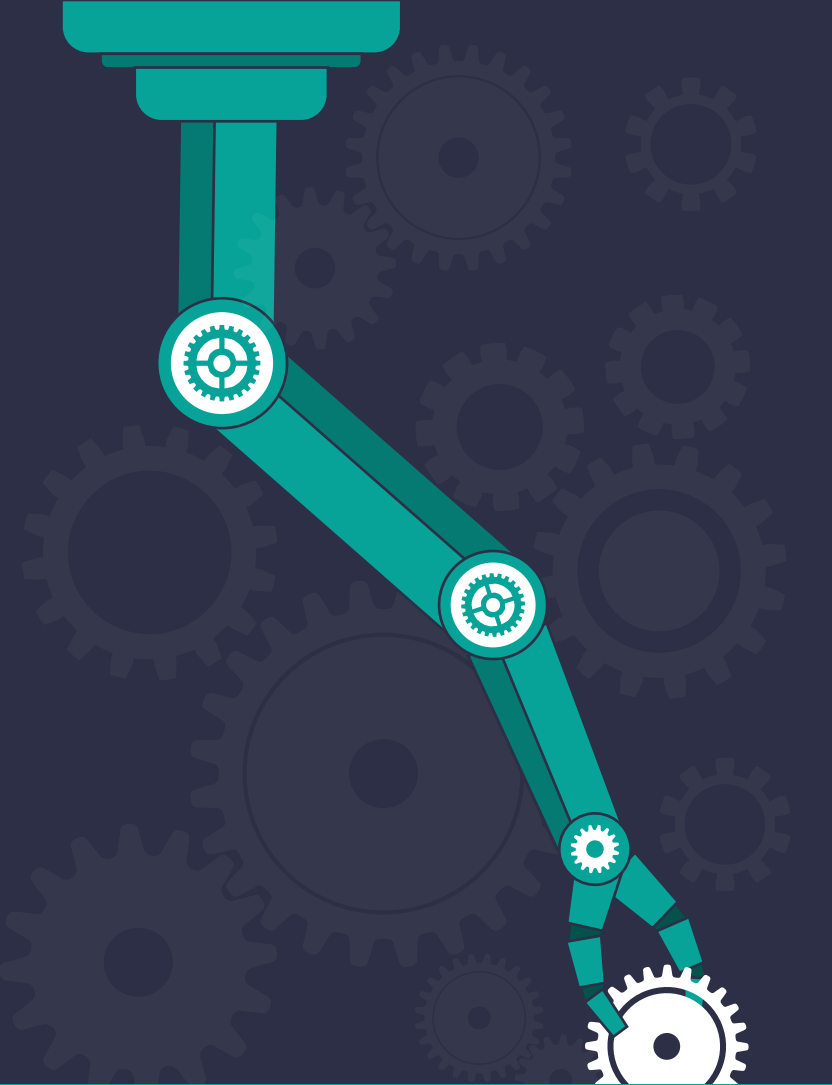




**LJUBEX**  
**INTERNATIONAL**



# Agenda

01

O kompaniji

02

Proizvodi i usluge

03

Reference

# 01. O kompaniji

## GODINE ISKUSTVA

**30+**

Kompanija je osnovana 1990.

Osnivač i vlasnik firme je preko 45 godina u industriji ležaja.

Tokom svih ovih godina, kompanija je rasla polako, ali stabilno.

## LAGER

**2.3mln**

Trenutno najveći lager u industriji ležaja.

Više od 10.000 pozicija na lageru u svakom trenutku.

Veliki broj brendova različitog cenovnog ranga.

## AKTIVNI KUPCI

**500+**

Baza kupaca se konstantno uvećava.

Bazu kupaca čine krajnji korisnici i trgovci.

Možemo da pokrijemo kompletno održavanje mašinskog parka.

# Brendovi

SCHAEFFLER

codex 





FAG



RULMAN  
*art*<sup>®</sup>  
TURKMAL





**BECO Italy**

# Obezbeđujemo:



## 1st

### Dobro razumevanje potreba na tržištu

Lokalno tržište je specifično. Svaka inustrija je posebna na svoj način. Vlasnik firme, gospodin Stančev, u industriji ležaja je od 1975. i gotovo da nema firme na tržištu s kojom bar nekad nije sarađivao.

## 2st

### Superiorna tehnička podrška

Naš glavni inženjer je prvi doktorand u oblasti industrijskih ležaja u Srbiji. Angažovan je i kao docent na fakultetu, na predmetu Industrija 4.0.

## 3st

### Sopstveni transport

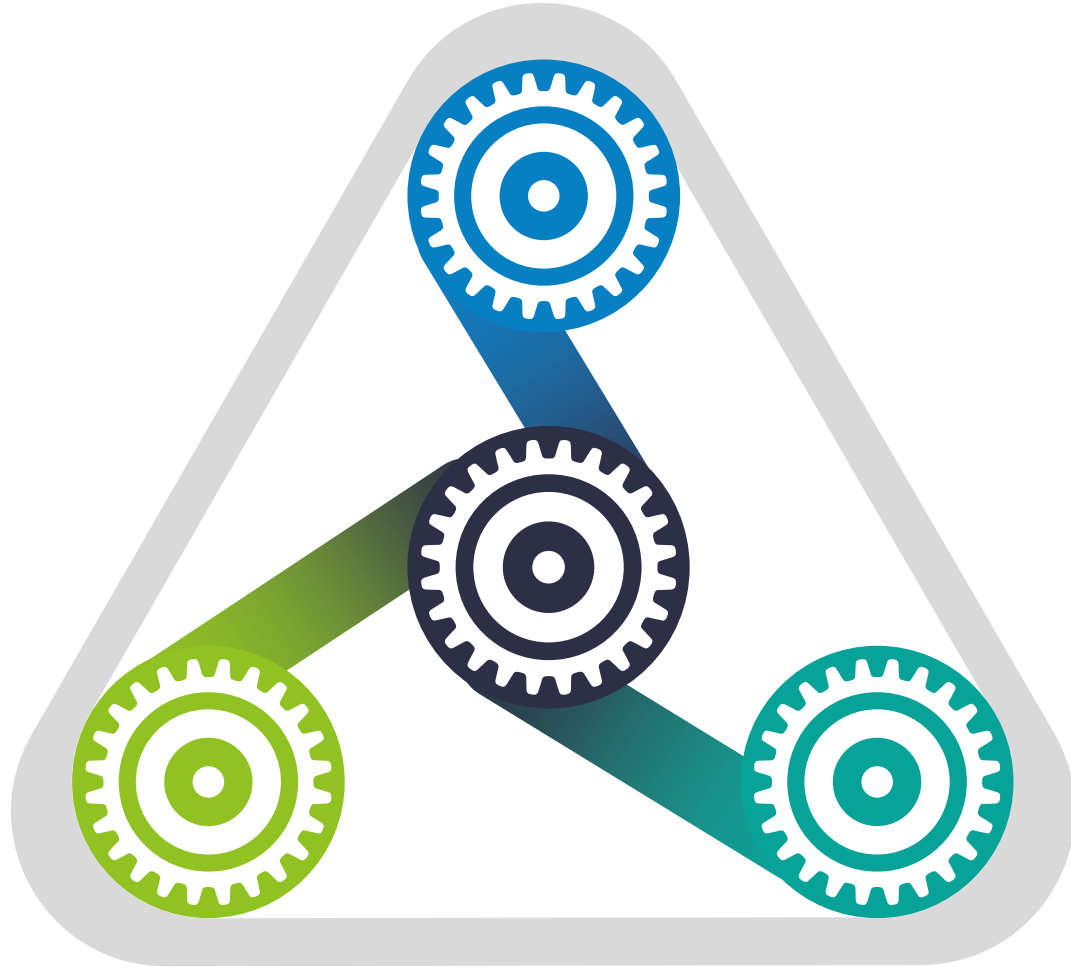
Isporuka robe može da bude na paritetu FCO kupac. Takođe, u slučaju da iskrсне havarija ili neka hitna isporuka, možemo vam poslati traženu robu svojim dostavnim vozilom.

## 4st

### Partnerski odnos s kupcima

S većinom svojih klijenata sarađujemo 20+ godina.

# 02.01. Proizvodi



<b>Kotrljajni ležaji</b> (kuglični, cilindrično-valjčani, konusno-valjčani, bačvasti)
<b>Klizni ležaji</b>
<b>Zglobni ležaji</b>
<b>Jednosmerni ležaji</b>
<b>Kombinovani ležaji</b>
<b>Linearne ležajne jedinice</b>
<b>Specijalni ležaji sa spoljnim ili unutrašnjim ozubljenjem</b>
<b>Ležaji prilagođeni za rad s pojačanim vibracijama</b>
<b>Masti za podmazivanje</b>
<b>Uređaji i alati za montažu/demontažu kotrljajnih ležaja</b> (ekstraktori, injektori, kontrolni listići, pumpe visokog pritiska, hidraulične navrtke, indukcionni grejači, itd...)
<b>Uređaji za automatsko podmazivanje</b> (za podmazivanje u jednoj ili više tačaka)
<b>Vibrodijagnostički uređaji</b> (za online i offline praćenje)
<b>Kućišta ležaja</b>
<b>Ležajne jedinice</b>
<b>Specijalni ležaji za auto industriju</b>
<b>Specijalni visokotemperaturni ležaji</b> (za radne temperature preko 250°C)
<b>Kaiševi i remenice</b>
<b>Transportne trake</b>
<b>Zaptivači</b> (standardni & specijalni)

# 02.02. Usluge



Konsalting



**Analiza uzroka zastoja  
ležaja (defektaža) do nivoa  
laboratorijske analize**



**Edukativni centar**

Specijalizovani kursevi u domenu ležajske tehnologije, implementacija I4-koncepta u domenu prediktivnog održavanja rotirajućih elemenata.

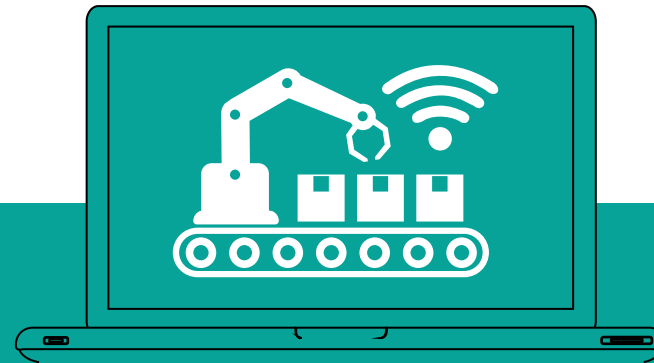
# 03. Reference



**FORTACO**



**ТЕ•КО КОСТОЛАЦ д.о.о.**



## Javna preduzeća

Sarađujemo s gotovo svim javnim preduzećima u Srbiji.

Privatne fabrike & proizvodni pogoni





**Hvala na pažnji!**

